

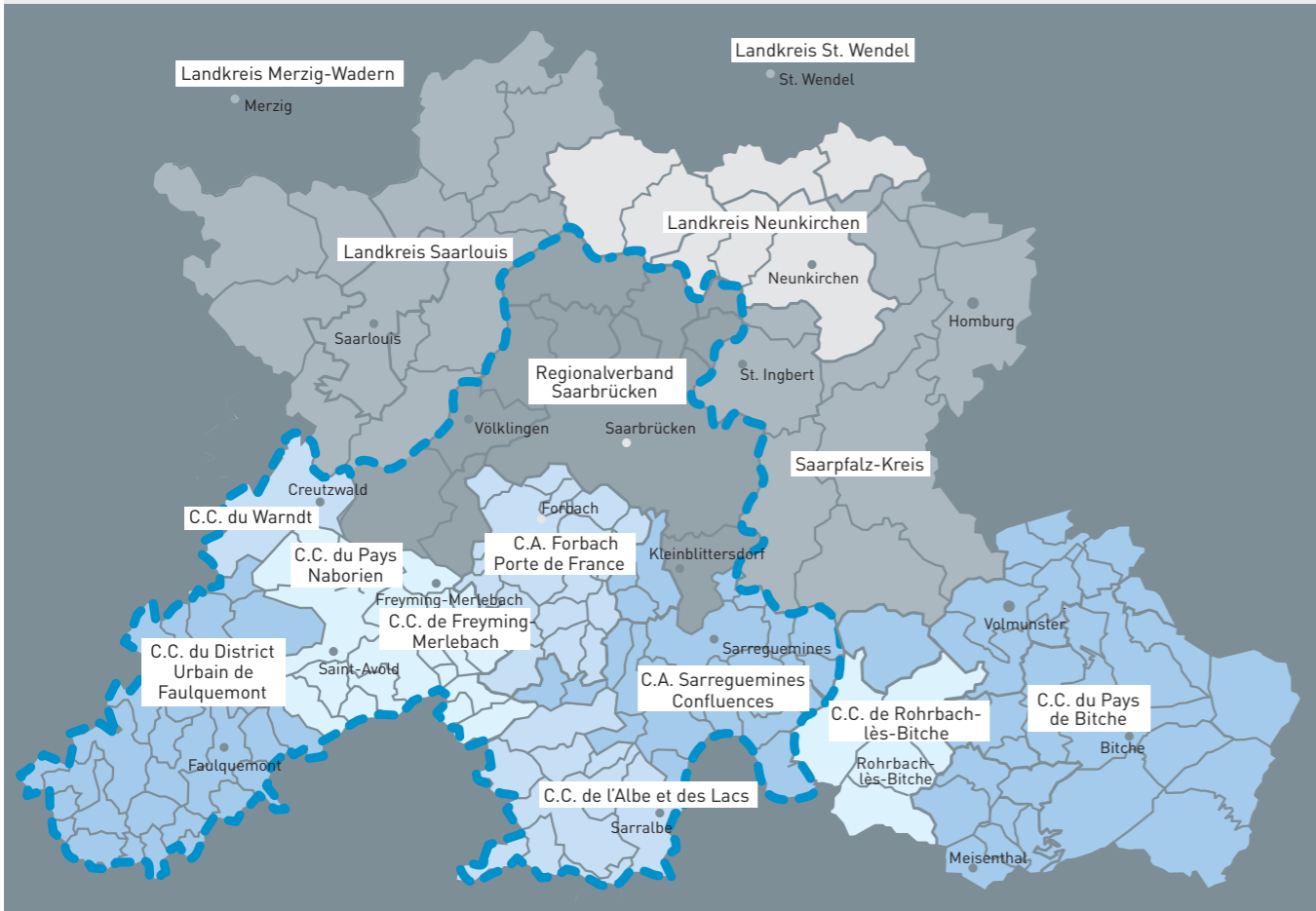


EIN LEITBILD

Für die Region Saar Moselle

UNE VISION D'AVENIR

Pour la région SaarMoselle



ÜBERSICHTSKARTE
CARTE GENERALE

— Gebiet des Eurodistrict SaarMoselle
Territoire de l'Eurodistrict SaarMoselle

■ Gemeindevverbände der Region SaarMoselle
Intercommunalités de la région SaarMoselle

INHALTSVERZEICHNIS

SOMMAIRE

4	VORWORT	AVANT-PROPOS
6	HINTERGRUND UND ZIELE	TRAME ET OBJECTIFS
8	KOMPONENTEN DES LEITBILDES	COMPOSANTES DE LA VISION D'AVENIR
16	LEITPROJEKTE	PROJETS DIRECTEURS
20	ORGANISATION UND KOMMUNIKATION	ORGANISATION ET COMMUNICATION
22	FUNKTION UND GRENZEN DES LEITBILDES	FONCTION ET LIMITES DE LA VISION D'AVENIR

St. Johanner Markt Saarbrücken | St. Johanner Markt Sarrebruck



Der Eurodistrict SaarMoselle wurde am 6. Mai 2010 offiziell in Form eines Europäischen Verbunds für Territoriale Zusammenarbeit gegründet.

Seine Gründung ist Ausdruck der Hoffnung und des Willens, eine grenzüberschreitende Agglomeration zu schaffen, die in der Lage ist, den zahlreichen Herausforderungen einer Region im Strukturwandel zu begegnen, Synergien zwischen den Vorteilen der mosellanischen und saarländischen Seite herzustellen und sich mittelfristig zu einer Modellregion für deutsch-französische Zusammenarbeit zu entwickeln.

Die Partner im Eurodistrict möchten die Weichen dafür stellen durch die Schaffung einer kohärenten und integrativen grenzüberschreitende Raumentwicklungspolitik. Den Rahmen dazu liefert das „Leitbild für die Region SaarMoselle“.

Dieses Dokument, das in der vorliegenden Broschüre zusammengefasst ist, wurde von Bürgerinnen und Bürgern aus der Region erstellt und im Dezember 2010 durch die Versammlung des Eurodistricts verabschiedet. Das Leitbild ist ein richtungweisendes Dokument ohne Rechtsverbindlichkeit. Somit bleibt es offen für weitere Vorschläge.

Wir wünschen Ihnen eine angenehme Lektüre.

Charlotte Britz
Präsidentin
Oberbürgermeisterin der
Landeshauptstadt Saarbrücken

Gilbert Schuh
Vizepräsident
Bürgermeister der
Gemeinde Morsbach

L'Eurodistrict SaarMoselle a officiellement été créé le 6 mai 2010 sous la forme d'un Groupement Européen de Coopération Territoriale.

Cette création est synonyme d'espoir et de volonté de créer une véritable agglomération transfrontalière capable de relever les nombreux défis d'un territoire en profonde reconversion, de créer des synergies entre atouts mosellans et sarrois et à terme de devenir un territoire d'excellence de la coopération franco-allemande.

Cette montée en puissance est possible parce que les partenaires évoluent vers une politique de développement du territoire transfrontalier plus cohérente, plus convergente et plus intégrative dont le cadre est défini dans la « Vision d'avenir pour la région SaarMoselle ».

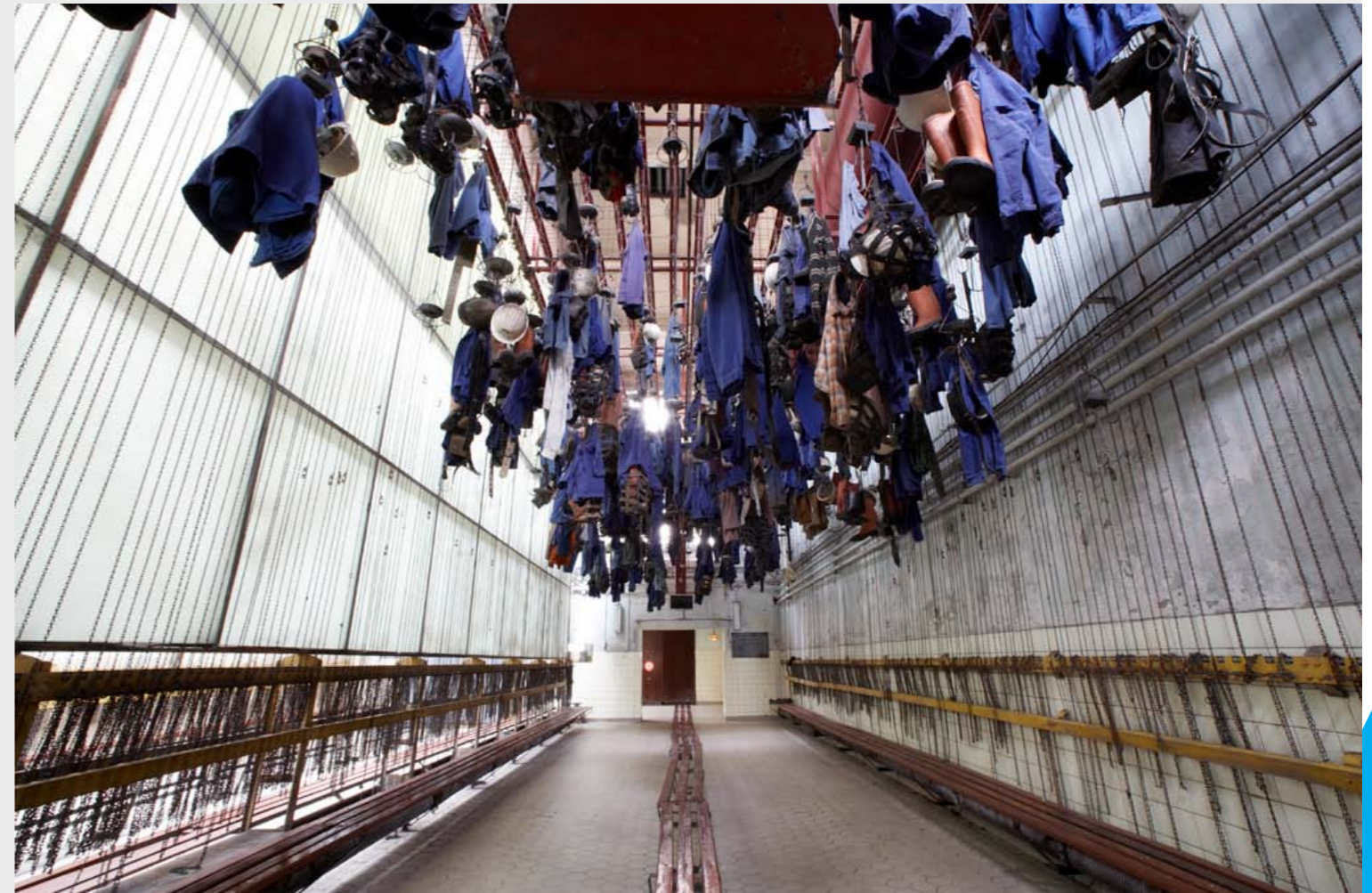
Le document que vous trouverez résumé ci-après a été élaboré par des citoyens et citoyennes de la région et validé par l'Assemblée de l'Eurodistrict en décembre 2010. La Vision d'avenir n'est toutefois qu'un document prospectif non contraignant. Il reste donc ouvert à de nouvelles propositions.

Nous vous en souhaitons bonne lecture.

Charlotte Britz
Présidente
Maire de la Ville
de Sarrebruck

Gilbert Schuh
Vice-Président
Maire de la Commune
de Morsbach

Waschkaue, Carreau Wendel, Bergbaumuseum Petite-Rosselle |
Salle des pendus, La Mine – Musée du Carreau Wendel, Petite-Rosselle



HINTERGRUND UND ZIELE

TRAME ET OBJECTIFS

ES GEHT UM DIE ZUKUNFT UNSERER REGION!

Die Region SaarMoselle genießt eine außergewöhnliche Lage als bikulturelle grenzüberschreitende Region Europas. Der Austausch zwischen den Menschen der Anrainerländer wird schon seit Jahren durch zahlreiche Aktionen und Initiativen gefördert. Der wirtschaftliche Wandel der letzten Jahrzehnte hat jedoch tiefe Spuren hinterlassen. Davon muss sich die Region erholen, um den Anschluss an die europäischen Spitzenregionen wiederherzustellen.

Es gilt, die vorhandenen Chancen und Vorteile unserer Region zu nutzen. Gemeinsam geht dabei vieles einfacher. Der Eurodistrict SaarMoselle strebt eine stärker organisierte und damit erfolgreichere grenzüberschreitende Zusammenarbeit an. Damit soll für die Region SaarMoselle die Grundlage geschaffen werden, sich in Zukunft als ebenbürtige Partnerin im Europa der Regionen zu entwickeln.

WIE SIEHT DIESE ZUKUNFT AUS?

Diese Entwicklung kann nur erfolgreich sein, wenn alle Akteure ein gemeinsames Ziel verfolgen. Eine mögliche gemeinsame Zukunftsvision zeichnet das **Leitbild**, das Ihnen hier in Kurzform vorgestellt wird. Die ausführliche Fassung finden Sie unter www.saarmoselle.org

Das Leitbild stellt ein angestrebtes Idealbild für unsere Region dar und zeigt mögliche Wege dorthin in Form von Leitprojekten auf. Dabei lässt das Leitbild mit den vorgeschlagenen Projekten ganz bewusst Raum für Diskussion und Ausgestaltung. Sie sind gefragt! **Gestalten Sie die Zukunft unserer Region SaarMoselle mit!**

POUR L'AVENIR DE NOTRE REGION

La région SaarMoselle jouit d'une situation particulière en tant qu'espace européen biculturel transfrontalier. Les échanges entre personnes issues des différents pays limitrophes sont promus depuis plusieurs années à travers de nombreuses actions et initiatives. La reconversion économique des dernières décennies a toutefois laissé d'importantes cicatrices. La région doit se remettre de cette situation afin de pouvoir concourir avec les régions européennes les plus compétitives.

Pour ce faire, il faut mettre à profit les possibilités et avantages existants dans notre région. Plus nous serons nombreux à le faire, plus la tâche sera facile. L'Eurodistrict SaarMoselle aspire à une coopération transfrontalière mieux organisée et par conséquent plus efficace. Ainsi sera constituée la base à partir de laquelle la région SaarMoselle pourra à l'avenir se développer et compter parmi les espaces attractifs de l'Europe des régions.

DE QUOI CET AVENIR EST-IL FAIT ?

Cette évolution ne peut être couronnée de succès que si l'ensemble des acteurs poursuit un but commun. **La Vision d'avenir**, présentée ici sous forme résumée, symbolise cette perspective d'avenir commun. Vous trouverez la version intégrale sur www.saarmoselle.org

La Vision d'avenir est une représentation idéale de notre région et montre les différents moyens de l'atteindre à travers des projets directeurs. La Vision d'avenir ainsi que les projets proposés laissent toutefois volontairement place à discussion et aménagements. Votre avis nous intéresse ! **Prenez part à la construction de l'avenir de notre région SaarMoselle !**



Das Streicherprojekt der Schlossparkschule Geislautern | Orchestre à cordes de l'école primaire « Schlossparkschule Geis-

DIE SAARSTADT

Die Saar ist das verbindende Element in unserer binationalen Region. Die Einzigartigkeit unserer Stadtregion zeigt sich in drei Hauptmerkmalen: Die SaarStadt ist eine Stadt am Fluss, eine Stadt im Wald und eine Stadt in den Hügeln. Die zukünftige räumliche Entwicklung muss vermehrt diesen landschaftlichen Qualitäten Rechnung tragen.

DER SAARMOSELLE-PARK

Die Region ist stark durchgrünt, wird aber auch entscheidend geprägt von ausgedehnten Industrie- und Bergbauflächen mit großen Halden. Es gilt, sowohl die naturnahen als auch die industriegeschichtlichen Landschaftsteile gemeinsam zu entwickeln und zu gestalten. Die Idee des SaarMoselle-Parks greift das Konzept des „Regionalparks Saar“ auf und vernetzt alle wertvollen Landschaftsteile, die Biosphärenregion Bliesgau bis hin zum Bitcher Land. Er wird somit das „grüne Pendant“ zur SaarStadt.

BOULEVARDS UND AVENUES

Die Region SaarMoselle besitzt ein dichtes Straßennetz. Ihre Hauptstraßen, die die einzelnen Gemeinden verbinden, werden schrittweise zu Boulevards und Avenues umgestaltet. Sie werden Gestaltungs- und Identitätsmerkmal der ganzen Region.

ZENTRALITÄTEN UND ÖFFENTLICHER VERKEHR

Mit dem Ausbau der öffentlichen Verkehrsmittel werden bestehende Orts- und Stadtzentren, die starker Konkurrenz durch Einkaufszentren in Randlagen ausgesetzt sind, aufgewertet. Dazu ist ein durchgehendes und grenzüberschreitendes Verkehrsnetz notwendig. Ein gut funktionierender öffentlicher Verkehr verringert außerdem die Abhängigkeit vom Auto und schont die Umwelt.

LA SARREVILLE

La Sarre est l'élément fédérateur de notre région binationale. La singularité de notre espace urbain se manifeste à travers trois types de paysages : la Sarre-Ville est une agglomération en bordure de fleuve, au sein d'un territoire forestier et située sur les coteaux. L'aménagement spatial futur doit contribuer à préserver davantage ces qualités paysagères.

LE PARC SAARMOSELLE

La région est composée de nombreux paysages naturels, mais également dominée par de vastes surfaces minières et industrielles ponctuées de terrils. Il s'agit de développer en parallèle aussi bien les espaces naturels que les paysages industriels. L'idée du Parc SaarMoselle reprend le concept de développement du « Regionalpark Saar » et met en réseau l'ensemble des paysages à valoriser de la biosphère du Bliesgau jusqu'au Pays de Bitche pour en faire le « pendant naturel » de la SarreVille.

BOULEVARDS ET AVENUES

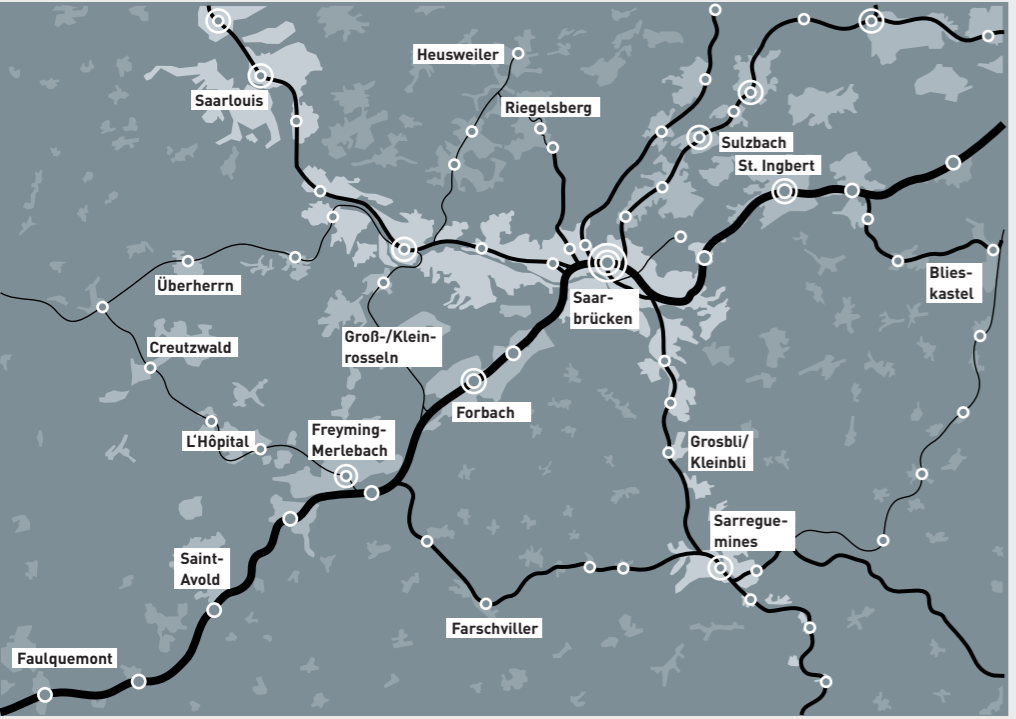
La région SaarMoselle dispose d'un réseau routier relativement dense. Les voies de circulation principales reliant les différentes communes seront aménagées au fur et à mesure en boulevards et avenues. Elles seront ainsi le signe d'un aménagement et d'une identité communs à l'ensemble de la région.

CENTRALITÉS ET TRANSPORTS PUBLICS

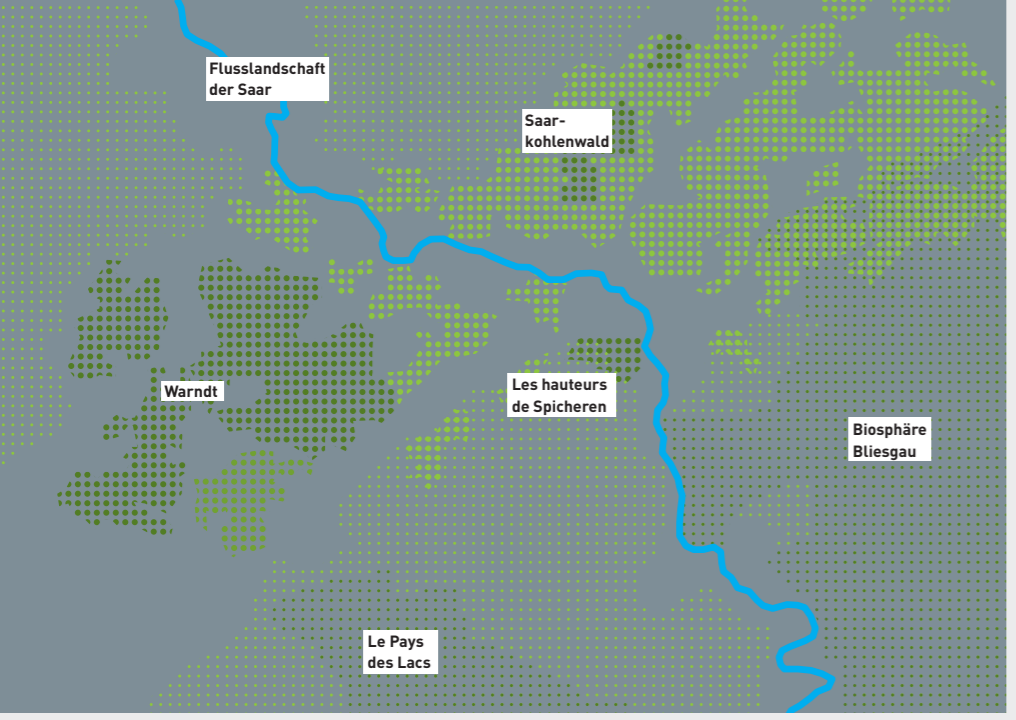
L'extension du réseau de transports publics contribuera à la valorisation des centres urbains existants qui subissent une forte concurrence de la part des centres commerciaux périphériques. Un réseau de transports transfrontalier continu s'avère donc nécessaire. En outre, un service de transports publics fonctionnel réduit la dépendance envers l'automobile et diminue l'impact négatif sur l'environnement.



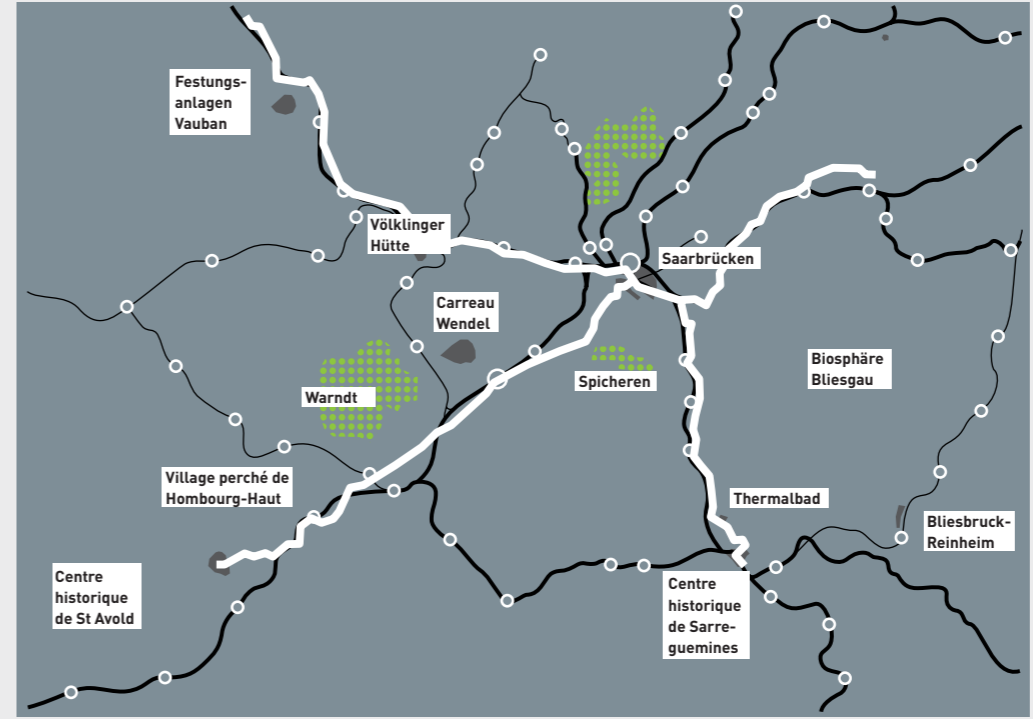
Der SaarMoselle-Park | Le Parc SaarMoselle



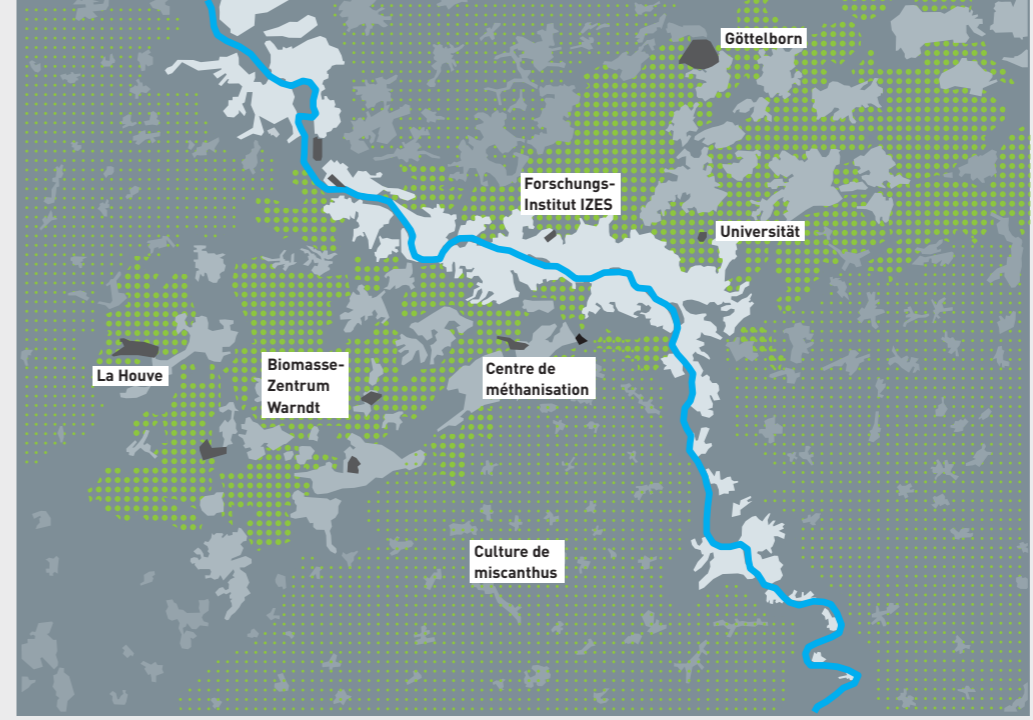
Zentralhierarchie und schienen-
gebundener Nahverkehr
Hiérarchie des centres et transports
collectifs ferroviaires



Die herausragenden Landschaften
des SaarMoselle-Parks
Les paysages prééminents du Parc
SaarMoselle



Die Vernetzung der Tourismus-
destinationen durch den schienen-
gebundenen Nahverkehr und
durch Boulevards und Avenues
La mise en réseau des destina-
tions touristiques via les trans-
ports collectifs ferroviaires et les bou-
levards et avenues



Die SaarStadt und ihre
neuen Energiestandorte
La SarreVille et ses sites
de nouvelles énergies

DAS REGIONALE BILDUNGS- UND FORSCHUNGSNETZ

Die Bildungs- und Forschungseinrichtungen von z.T. weltweiter Bedeutung vernetzen sich und setzen thematische Schwerpunkte. Dadurch entwickelt sich die Region SaarMoselle zu einem erstklassigen, biculturellen Bildungs- und Forschungsstandort.

DIE NEUE ENERGIEREGION

Durch die intensive Förderung alternativer Energiegewinnung und -produktion wird SaarMoselle zur Pionierregion. Sie bleibt damit dem traditionellen Image treu, jedoch als „die neue Energieregion“. Die zahlreichen Bergbau- und Industriebrachen können als Standorte für die alternative Energiewirtschaft genutzt werden.

LE RÉSEAU RÉGIONAL DE FORMATION ET DE RECHERCHE

La mise en réseau des équipements de formation et de recherche, partiellement de renommée mondiale, ainsi que la constitution de centres de compétences thématiques permettront à la région SaarMoselle de devenir un lieu biculturel de formation et de recherche de première catégorie.

LA RÉGION DES NOUVELLES ÉNERGIES

Par une promotion intensive de l'énergie alternative, l'agglomération SaarMoselle deviendra une région pilote ; elle restera ainsi fidèle à son image traditionnelle, mais dorénavant en tant que « région des nouvelles énergies ». Les nombreuses friches charbonnières et industrielles pourront devenir des sites de production d'énergies alternatives.

DIE GROSSEN ARBEITSPLATZGEBIETE

Große Industrie- und Gewerbeflächen für die verkehrintensiven Branchen Automobilbau und Logistik werden in der Nähe von Autobahnausfahrten ausgewiesen. Sie erhalten somit eine klare überregionale und internationale Ausrichtung. Das damit verbundene Image als verkehrsgünstiger Unternehmensstandort kann von der regionalen Wirtschaftsförderung für ihr Standortmarketing genutzt werden.

DIE TOURISMUSDESTINATION

Die vorhandenen einzelnen touristischen Anziehungspunkte werden zu einem ganzheitlichen Angebot verknüpft. Eine zentrale Rolle spielen dabei gute und bequeme Verkehrsverbindungen. Sie ermöglichen die Schaffung einer konkurrenzfähigen Tourismusdestination mit dem Schwerpunkt Rad- und Wandertourismus.

LES GRANDES ZONES D'ACTIVITÉS

Les grandes zones d'activités sur lesquelles se concentrent les branches de la logistique et de l'automobile, génératrices de trafic, devront être localisées près des sorties d'autoroutes. Ces zones bénéficieront ainsi visiblement d'une orientation suprarégionale et internationale. L'image en résultant, à savoir celle d'une région dotée d'une excellente accessibilité, pourra être exploitée par les développeurs économiques dans le cadre de la promotion du territoire.

LA DESTINATION TOURISTIQUE

Les différents points d'attraction existants seront à relier pour former une offre touristique complète. Un rôle majeur revient donc aux liaisons de transports bien organisées. Elles faciliteront la constitution d'une destination touristique compétitive dont les points forts seraient le cyclotourisme et la randonnée.





WIE WIRD DAS LEITBILD VERWIRKLICHT?

Das Leitbild ist nicht verbindlich und kann nur indirekt umgesetzt werden: Es findet Eingang in die öffentlichen und privaten Planungen oder wird über Projekte konkretisiert.

PROJEKTE: DIE QUAL DER WAHL

Es gibt kommunale und regionale Projekte jeglicher Größenordnung und Wünschbarkeit und mit den unterschiedlichsten Auswirkungen. Zur Verwirklichung des Leitbildes sind diejenigen „Leitprojekte“ zu definieren und auszuwählen, die langfristig und im Maßstab der Region SaarMoselle die positivsten Effekte haben werden.

GEMEINSAMES MARKETING FÜR DIE REGION

Mehrere Teilleitbilder und Leitprojekte beinhalten Vorschläge zu sektoriellen Marketing. Es fehlt noch ein globales Marketing, ohne das in Zukunft keine Kommune mehr auskommen wird. Dabei geht es insbesondere um eine umfassende, positive Außen- darstellung mit dem Ziel, im Wettbewerb der europäischen Stadtregionen mithalten und seine Position verbessern zu können.

COMMENT RÉALISER LA VISION D'AVENIR ?

La Vision d'avenir est un document informel et n'est qu'indirectement applicable. Elle pourra être reprise dans les documents de planification publics et privés ou concrétisée dans le cadre de projets.

LES PROJETS : L'EMBARRAS DU CHOIX

Il existe des projets communaux ou régionaux de taille et thématiques des plus diverses, et dont les impacts s'avèrent tout aussi différents. Pour la réalisation de la Vision d'avenir, il faut définir et sélectionner les « projets directeurs » qui auront les effets les plus positifs sur le long terme à l'échelle de la région SaarMoselle.

UN MARKETING COMMUN POUR LA RÉGION

Plusieurs visions partielles et projets directeurs contiennent des propositions relatives à un marketing sectoriel. Il manque un marketing global pour la région, dont aucune commune ne pourra à l'avenir se priver. Il s'agira en particulier d'une présentation générale et positive vers l'extérieur, visant à tenir, voire améliorer la position de notre espace dans la compétition des agglomérations européennes.

EINE GEMEINSAME STRATEGIE FÜR DIE WIRTSCHAFTLICHE ENTWICKLUNG

Ausgehend von einer fachlich besseren regionalen Vernetzung der Partner in der Wirtschaftsförderung wird eine gemeinsame Entwicklungsstrategie erarbeitet. Sie enthält sowohl Konzepte zur Wiederverwendung der äußerst umfangreichen Bergbau- und Industriebrachen als auch zu interkommunalen und grenzüberschreitenden Gewerbeflächen sowie zu gemeinsamen Marktauftritten zugunsten der Region SaarMoselle.

EIN GRENZÜBERSCHREITENDES PROGRAMM FÜR DIE NEUE ENERGIEREGION

Ein gemeinsames, grenzüberschreitendes Programm zur Förderung alternativer Energien von der Energiegewinnung und -produktion über Forschung und Entwicklung, Ausbildung bis zu Verbrauch und Umwelt wird aufgebaut. Es gilt, die heutigen Ansätze zu einem kohärenten Ganzen zu fügen, um zur beispielhaften Energieregion zu werden.

UNE STRATÉGIE COMMUNE DE DÉVELOPPEMENT ÉCONOMIQUE

Une stratégie commune de développement sera élaborée sur la base d'une meilleure mise en réseau régionale des partenaires dans les différents domaines de la promotion économique. Cette stratégie comprendra aussi bien des concepts pour la réutilisation des vastes friches houillères et industrielles que des propositions concernant des zones d'activités intercommunales et transfrontalières ou une stratégie de marketing commune au service de la région SaarMoselle.

UN PROGRAMME TRANSFRONTALIER POUR LA RÉGION DES NOUVELLES ÉNERGIES

Un programme transfrontalier commun pour la promotion des énergies alternatives depuis l'exploitation et la production, la recherche et le développement, la formation, jusqu'à la consommation et l'environnement sera élaboré. Il s'agira d'intégrer les ébauches actuelles de projets dans un ensemble cohérent, afin de devenir une région exemplaire en matière de nouvelles énergies.

Musée de Sarreguemines, Wintergarten
Teeservice aus Sarreguemines, Privatsammlung Saarbrücken
Vase von Emille Gallé, gefertigt in Meisenthal

Musée de Sarreguemines, Jardin d'Hiver
Service à thé de Sarreguemines, collection privée de Sarrebruck
Vase d'Emille Gallé, produit à Meisenthal



DER AUSBAU DES SCHIENENNETZES

In einem ersten Schritt wird ein detaillierter, grenzüberschreitender Masterplan für den öffentlichen Personennahverkehr erarbeitet. Das Konzept enthält primär Vorschläge zur Netzgestaltung, aber auch zur Betriebsorganisation, Finanzierung und Tarifgestaltung. Bei der Umsetzung steht der Ausbau des Schienennetzes im Vordergrund, z. B. die Verlängerung der Saarbahn nach Forbach – St. Avold oder zur Universität.

DIE SCHAFFUNG DES SAARMOSELLE-PARKS UND DER BIOSPHÄRENREGION BLIESGAU

In einer ersten Phase wird das Konzept des Saar-Moselle-Parks grenzüberschreitend und gemeinsam erarbeitet. Dabei wird die Grundphilosophie des Masterplans „Regionalpark Saar“ weitergeführt. Die anschließende Umsetzung erfolgt langfristig und phasenweise und verbindet alle wertvollen naturnahen, aber auch industriegeschichtlichen Landschaftsteile zum großflächigen, attraktiven SaarMoselle-Park.

EIN INTERNATIONALER GESTALTUNGSWETTBEWERB FÜR DIE BOULEVARDS

Ein international ausgeschriebener Wettbewerb soll zu einem attraktiven, viel beachteten Gesamtkonzept für die zukünftige Gestaltung der Boulevards und Avenues führen. Das Konzept wird danach als verbindliche Vorlage bei der Sanierung von regionalen Hauptverkehrsstraßen genutzt.

L'EXTENSION DU RÉSEAU FERRÉ

Dans un premier temps sera élaboré un document de planification transfrontalier détaillé relatif aux transports publics de proximité. Le concept devra inclure en premier lieu des propositions concernant l'aménagement du réseau, mais aussi l'organisation globale, le financement et la politique tarifaire. Dans le cadre de la réalisation du concept, l'extension du réseau ferré se situera au premier plan avec par exemple une prolongation de la Saarbahn vers Forbach et Saint-Avold ou vers l'Université du Land de Sarre.

LA CRÉATION DU PARC SAARMOSELLE ET DE LA BIOSPHÈRE DU BLIESGAU

Dans une première phase, le concept du Parc Saar-Moselle sera élaboré de manière transfrontalière. La philosophie du document de planification du « Regionalpark Saar » servira de base au projet. La mise en œuvre se fera à long terme et par étapes. Elle permettra de relier tous les paysages naturels de valeur ainsi que les sites du patrimoine industriel dans le Parc SaarMoselle vaste et attractif.

UN CONCOURS INTERNATIONAL POUR L'AMÉNAGEMENT DES BOULEVARDS

Un concours international devrait aboutir à l'élaboration d'un concept global attractif et très suivi quant au futur aménagement des boulevards et avenues. Le concept servirait ensuite de modèle à suivre lors du réaménagement des axes régionaux principaux.

Saarbrücker Schloss mit dem Ritterpaar Astrid Lambrecht und Dirk Walter
„La Grande Place“, Kristall-Museum, Saint-Louis-lès-Bitche

Le Château de Sarrebruck et le couple de chevaliers Astrid Lambrecht et Dirk Walter
„La Grande Place“, Musée du Cristal, Saint-Louis-lès-Bitche

EIN „BILBAO-PROJEKT“ FÜR DIE AGGLOMERATION

Der Ausdruck „Bilbao“ bezieht sich auf das berühmte Guggenheim-Museum in Bilbao, welches eine schwungvolle Stadtentwicklung ausgelöst hat und zu einem erstklassigen Anziehungspunkt wurde.

Abgesehen vom Weltkulturerbe Völklinger Hütte fehlt unserer Agglomeration ein modernes, international ausstrahlendes Projekt. Es könnte sich z. B. um eine gewichtige kulturelle Einrichtung im Zentrum von Saarbrücken oder im Bereich Völklinger Hütte – Carreau Wendel handeln. Wichtig ist die Intention, etwas Außergewöhnliches an einem exponierten Standort zu schaffen.

FÖRDERUNG KREATIVER URBANER „SZENEN“ UND „STADTLABORS“

Kennzeichen der Vitalität einer Stadt ist der Wandel und die Erneuerung einzelner Stadtteile, wo sich kreative Kräfte finden und entfalten können. Leitgedanke des Stadtlabors ist es, Rahmenbedingungen zu schaffen, welche die Entstehung solcher kreativen Szenen und Projekte ermöglichen. Nicht zuletzt wird dadurch eine Stadt für junge Menschen wieder interessant und veranlasst zum Bleiben.

UN « PROJET BILBAO » POUR L'AGGLOMÉRATION

Le terme « Bilbao » fait référence au célèbre musée Guggenheim à Bilbao, devenu le symbole d'un développement urbain fulgurant et un point d'attraction de premier ordre.

Hormis le patrimoine culturel mondial Völklinger Hütte, il manque à l'agglomération un projet moderne d'envergure internationale. Il pourrait s'agir, à titre d'exemple, d'un lieu culturel prépondérant au centre-ville de Sarrebruck ou dans le secteur de la Völklinger Hütte / du Carreau Wendel. Il est important de réaliser un projet extraordinaire sur un site accessible et particulièrement visible.

PROMOTION D'UNE « SCÈNE URBAINE » ET DE « LABORATOIRES URBAINS » CRÉATIFS

La vitalité d'une ville se manifeste à travers les mutations et le renouvellement de certains quartiers dans lesquels se retrouvent et se déploient des forces créatives. La ligne directrice du laboratoire urbain est de créer des conditions permettant l'apparition de ce type de scènes créatives et de projets novateurs. Une ville redevient ainsi intéressante pour les jeunes générations et ces dernières sont incitées à y rester.



ORGANISATION UND AUFGABEN DES EURODISTRICTS

Im Eurodistrict SaarMoselle arbeiten die Gemeindeverbände der Region zusammen. Sie stellen dem Eurodistrict Finanzmittel zur Verfügung, um die anstehenden Aufgaben bewältigen und die Entwicklung der Region vorantreiben zu können.

Aufgaben des Eurodistricts SaarMoselle sind:

- die Leitprojekte für die Grenzregion definieren und mit den Partnern abstimmen
- finanzielle Förderung der Leitprojekte beantragen
- Leitprojekte mit Unterstützung der Partner durchführen
- eine gemeinsame Marketing- und Kommunikationsstrategie für SaarMoselle mit den Partnern entwickeln
- das Standortmarketing für die Region SaarMoselle
- die Unterstützung grenzüberschreitender, bürgerschaftlicher Netzwerke
- Bürgerbegegnung, Information und Austausch fördern

ORGANISATION ET MISSIONS DE L'EURODISTRICT

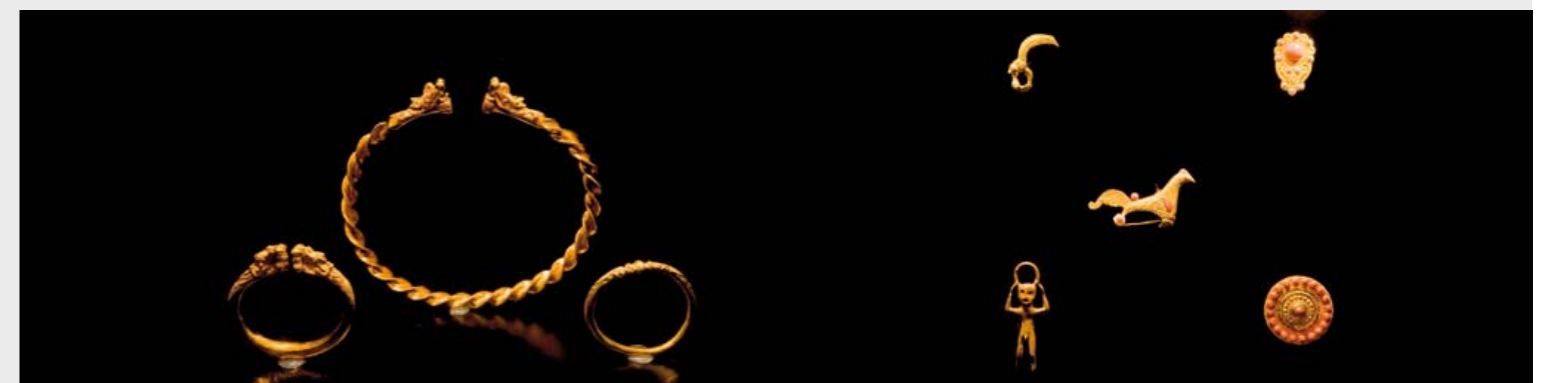
Les intercommunalités de la région coopèrent au sein de l'Eurodistrict SaarMoselle. Ces collectivités mettent des moyens financiers à disposition de la structure commune afin que celle-ci puisse mener ses nombreuses missions à bien et travailler au développement de la région.

Les missions de l'Eurodistrict sont les suivantes:

- définition des projets directeurs pour la région frontalière en concertation avec les partenaires
- sollicitation d'aides financières pour les projets directeurs
- mise en œuvre des projets directeurs avec le soutien des partenaires
- développement d'une stratégie commune de marketing / communication pour la région SaarMoselle avec les partenaires
- marketing territorial pour la région SaarMoselle
- soutien des réseaux citoyens transfrontaliers
- promotion des rencontres citoyennes, de l'information et des échanges

Italienische Radtouristen vor dem Weltkulturerbe
Völklinger Hütte
Schmuck der Keltenfürstin von Reinheim (Repliken),
Europäischer Kulturpark Bliesbruch-Reinheim

Cyclotouristes italiens devant le patrimoine culturel mondial
Völklinger Hütte
Bijoux de la princesse celte de Reinheim (répliques),
Parc Archéologique Européen de Bliesbruch-Reinheim



Das Leitbild ist ein langfristig angelegtes Konzept von gemeinsamen Grundsätzen und Leitlinien. Es zieht gesellschaftliche, wirtschaftliche, städtebauliche, kulturelle und ökologische Aspekte in Betracht.

Die Leitprojekte sollen die Menschen in der gesamten Region ansprechen. Sie sollen unseren Raum voranbringen und mittelfristig verwirklicht werden.

Leitbild und Leitprojekte werden hier in Kurzform zur Diskussion gestellt. Die Diskussion will die Öffentlichkeit erreichen, denn nur durch die breite Zustimmung zur Vision und großes Engagement für die Leitprojekte kann die Region Erfolg haben. Das Ziel ist, die Chancen der grenzüberschreitenden Zusammenarbeit zu nutzen und damit die Region im europäischen Wettbewerb nach außen besser zu positionieren und nach innen die Lebensqualität auf beiden Seiten der Grenze gleichermaßen zu verbessern.

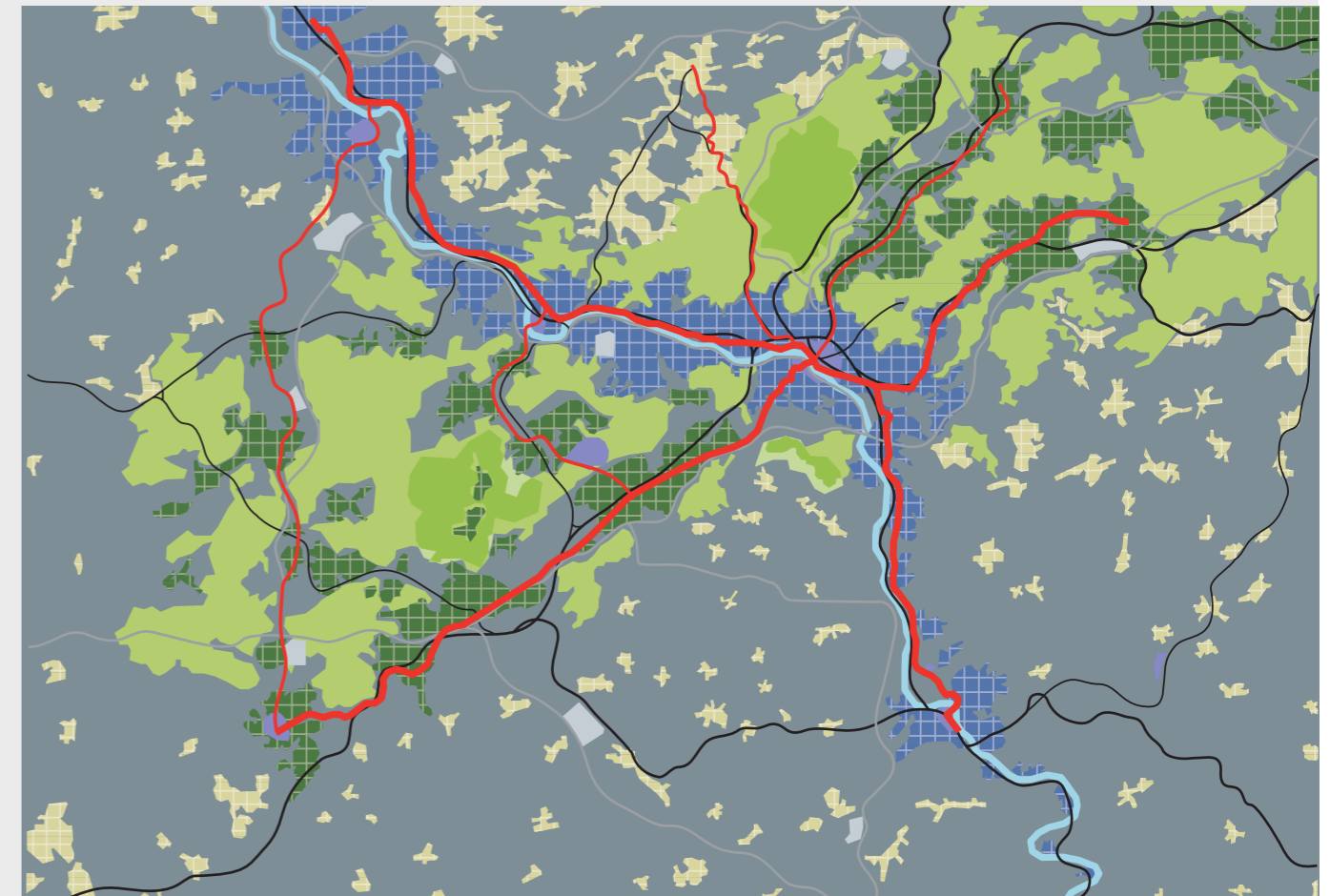
„Die Kinder der Kohle“, Proben auf dem Gelände des Bergbaumuseums „La Mine - Musée du Carreau Wendel“ mit Sylvie Dervaux und Laiendarstellern

„Les Enfants du Charbon“, répétitions sur le site de „La Mine - Musée du Carreau Wendel“ avec Sylvie Dervaux et des figurants

La Vision d'avenir est un concept à long terme constitué de directives et principes communs. Les aspects sociaux, économiques, urbanistiques, culturels et écologiques y sont pris en considération.

Les projets directeurs s'adressent à l'ensemble de la population de notre espace. Ils doivent permettre le développement de notre région et pourront être réalisés à moyen terme.

La Vision d'avenir ainsi que les projets directeurs, qui sont présentés de manière abrégée dans le document présent, restent soumis à discussion. Le débat vise à impliquer la population, seuls l'acceptation globale de la vision et un engagement important pouvant contribuer au succès de la région. Le but est de mettre à profit les opportunités qu'offre la coopération transfrontalière afin de mieux positionner la région au sein de la concurrence européenne, mais également d'améliorer de manière équitable la qualité de vie des citoyens de part et d'autre de la frontière.



SYNTHESE DES LEITBILDES |
SYNTHESE DE LA VISION D'AVENIR

IMPRESSUM

Herausgeber / Editeur :
EVTZ / GECT
Eurodistrict SaarMoselle

Projektbearbeiter des Leitbildes /
Auteurs de la Vision d'avenir :
Arbeitsgemeinschaft / Equipe
Wirz-Degermann-Bertrand-Hartmann
Basel-Paris-Strasbourg

Konzept / Concept :
IFOK, Bensheim (D)

Gestaltung / Réalisation :
HDW Werbeagentur, Saarbrücken

Fotos / Photos:
die arge lola / regiofactum
www.imreichdermitte.com

Internet :
www.saarmoselle.org

03 / 2011

