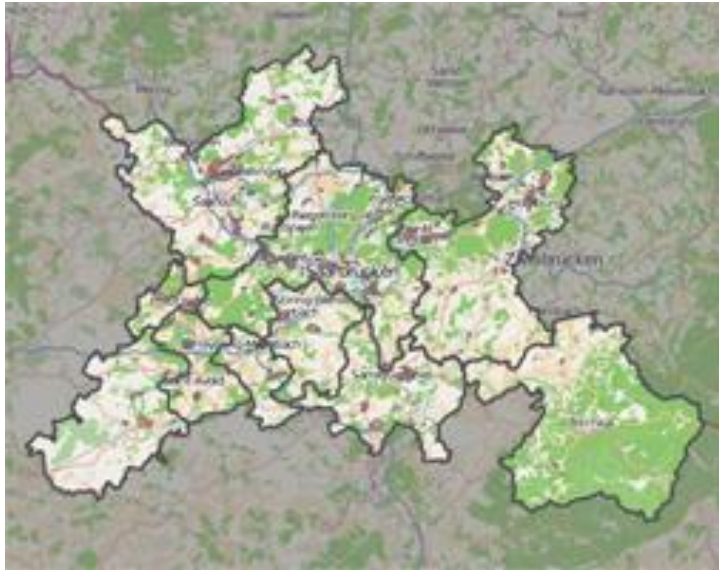


Premiers résultats de projet mars-août 2013
Erste Projektergebnisse März-August 2013



Potentiels de développement transfrontaliers au sein de l'Eurodistrict SaarMoselle Grenzüberschreitende Entwicklungspotenziale im Eurodistrict SaarMoselle

Alexander Neumann HDR / Dr.habil.
Sarrebuck le 3/9/2013
Saarbrücken, den 3.9.2013

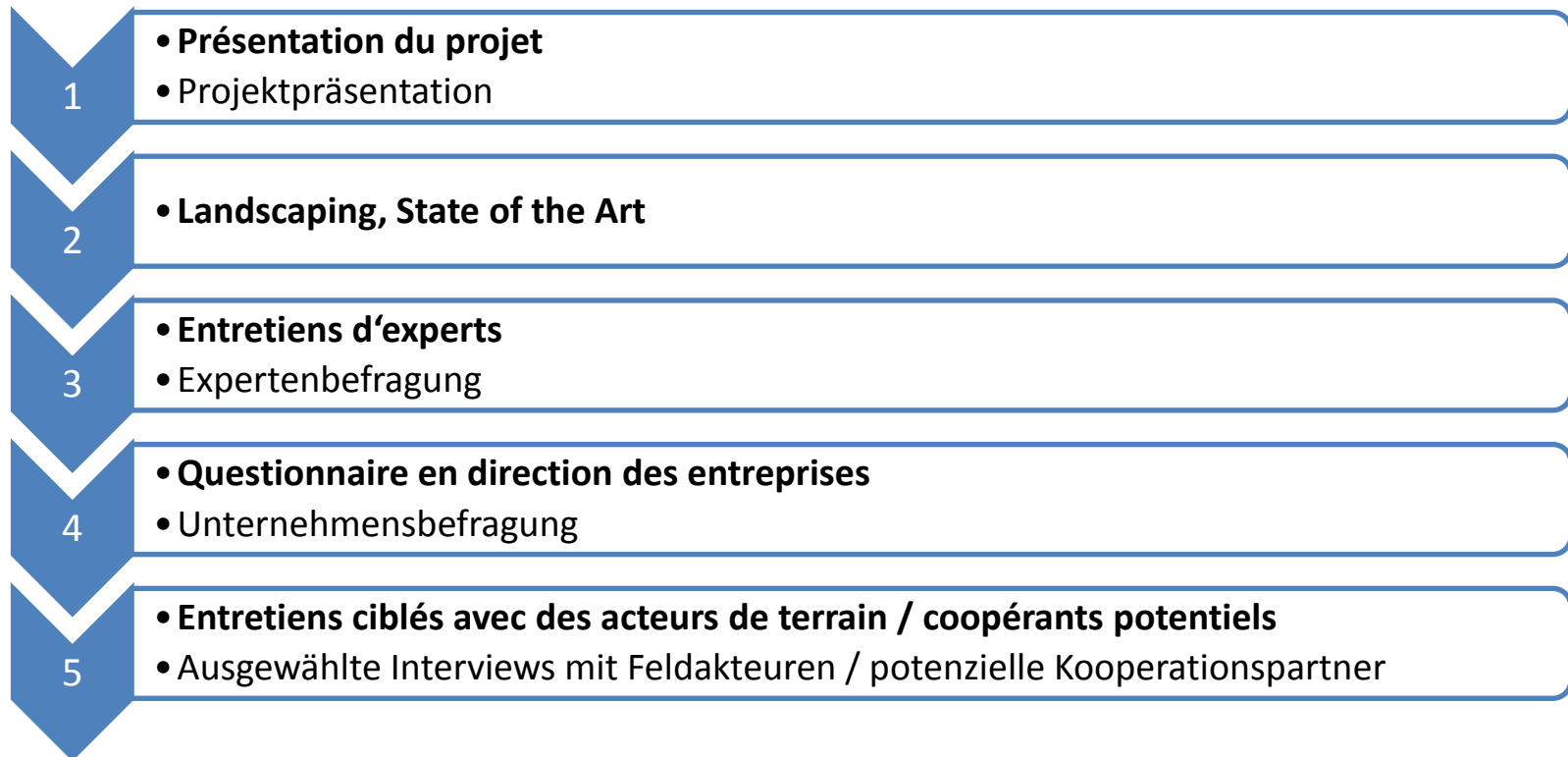


Institut für Sozialforschung
und Sozialwirtschaft e.V.
Saarbrücken



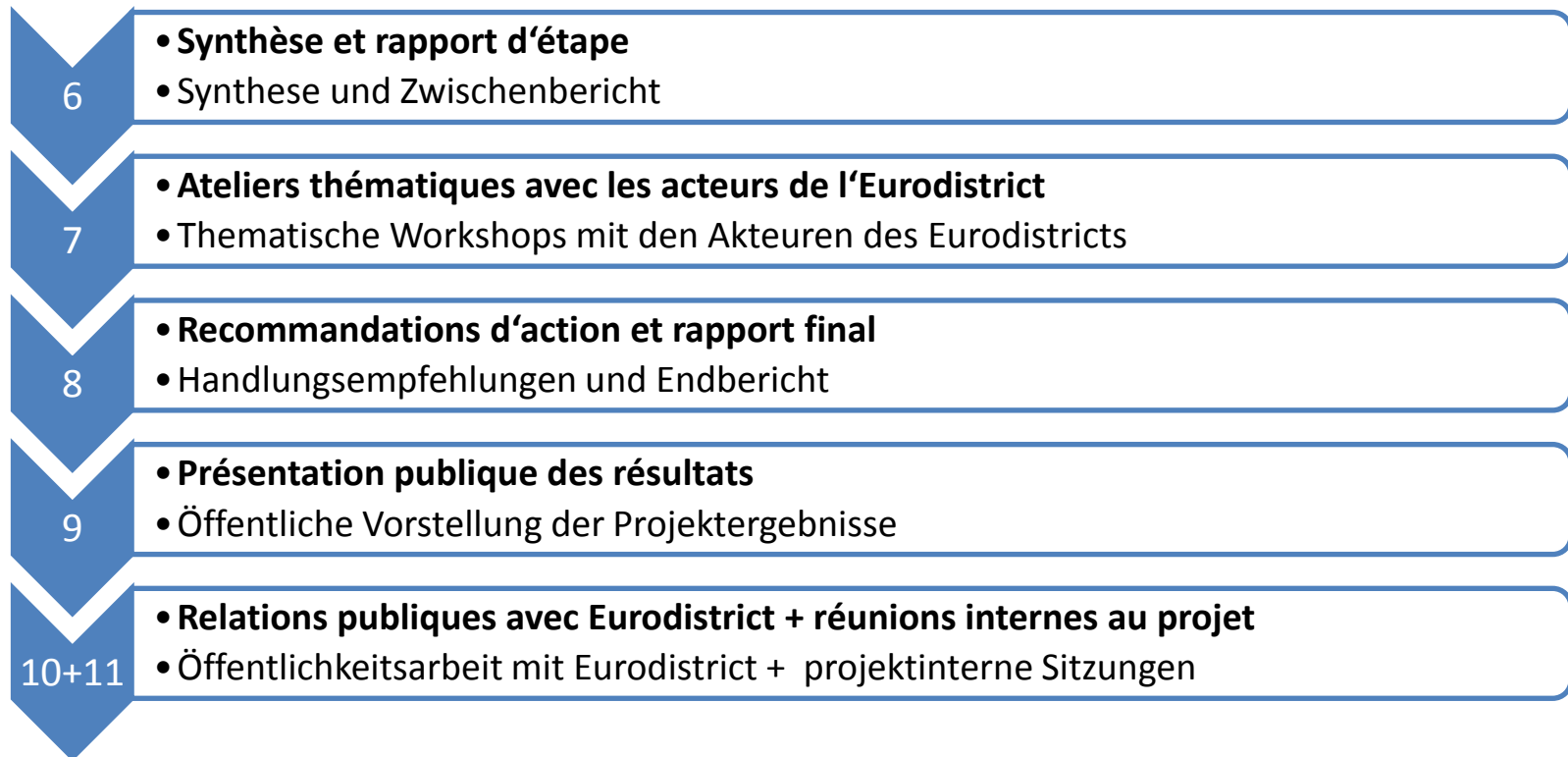
Déroulement (missions) 1-5

Gesamtablauf (Arbeitspakete) 1-5



Suite déroulement (missions) 6-11

Folge Gesamtablauf (Arbeitspakete) 6-11



Landscaping

Mission 2 / AP 2 : **Landscaping**

UE/EU

New skills and jobs 2020 (EC)

- Job transition + social security
- Workplace democracy + flexicurity
- Regional + social development

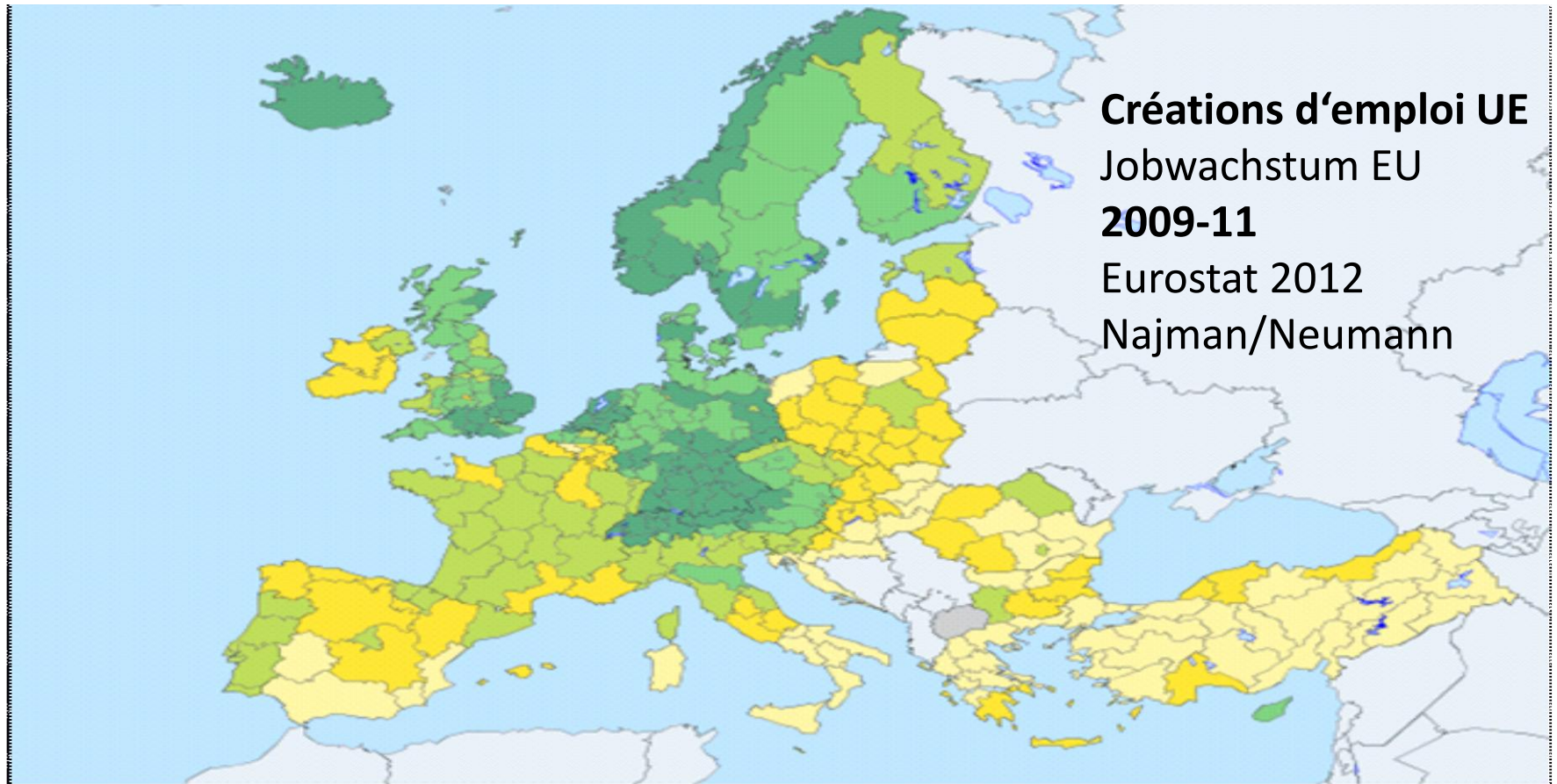
Mismatch?

- Definition implies social partners and societies (Eurofoundation)
- Transversal skills
- Promoting upward career

Industry?

- Next industrial revolution / Green industries
- Productivity of service sectors declined

Potentiels de développement transfrontaliers au sein de l'Eurodistrict SaarMoselle
Grenzüberschreitende Entwicklungspotenziale im Eurodistrict SaarMoselle



Legend

31.5 - 55.4

55.4 - 62.3

62.3 - 67.0

67.0 - 73.1

73.1 - 81.8

N/A

Minimum value:31.5 Maximum value:81.8

Mission 2 / AP 2 : Landscaping

Région

Region

Situation GR

- Déclin investissements / stagnation R&D
Rückgang Investitionen / Stagnation F&E
- Contraste Sarre/Lor : niveaux et structures d'éducation (= F/A)
Kontrast Sarre-Lor : Bildungsabschlüsse und Strukturen (= F/D)

Clusters

- Thèse / Dissertation automobile 2013 SB
- Thèse / Dissertation services transfrontaliers Metz
- Demande de prestation transfrontalière de services (PW&C, IHK)
- Échanges prioritaires Lor-Lux / Hauptachse Lor-Lux
- Rapport LAGS / Bericht LAGS

Développement communal transfrontalier

Grenzüberschreitende Kommunalentwicklung

Experts

Potentiels de développement transfrontaliers au sein de l'Eurodistrict SaarMoselle
 Grenzüberschreitende Entwicklungspotenziale im Eurodistrict SaarMoselle

Mission 3 / AP 3 : Entretiens d'experts / Experteninterviews

NAME	FUNKTION
Dr. Uwe Rentmeister	IHK Saar, Innovation+Umwelt
Dr. Jürgen Stenger	Geschäftsführer, saarländische Pflegegesellschaft
Oliver Groll	IHK Saar, Leiter int. Abt.
Jacky Duhaut	Präsident IGR SaarLorLux
Clément Griess	Leiter ThyssenKrupp Presta France Florange
Franz Gigout	Geschäftsführer, Landesarbeitsgemeinschaft für Gesundheitsförderung Saarland e. V. (LAGS)
Julie Corouge	CNAM, Lt. Kompetenzzentrum grenzüberschreitende Weiterbildung

Name	Funktion
Prof. Petra Riemer-Hommel	Prof. an der HTW SB für Management im Gesundheitswesen
Carine Messerschmidt	Enterprise Europe Network Saarland (ZPT)
Joachim Boes	GF Forgis (Mechatronik)
Dr. Helmut Isringhaus	Ärztlicher Direktor der SHG-Kliniken Völklingen, Lt. HerzZentrums Saar
Karin Mertens	HerzZentrum Saar, Lt. grenzüberschreitende Kooperationen

Mission 3 / AP 3: Entretiens d'experts / Experteninterviews

Niches

- Clusters : construction peu opérationnelle selon les acteurs
- Grandes entreprises cherchent des réseaux de proximité informels en région
- PME cherchent mise en réseau horizontale

Frontières

- Frontières administratives doivent évoluer pour couvrir les besoins transfrontaliers (ex. santé)
- Définition des niches cache une réalité mouvante (ex. mécatronique)

Formation

- Manque de qualifications en région (techniciens, ingénieurs, médecins, etc.)
- Problème de reconnaissance formations professionnelles
- Formation bilingue

AP 3: Experteninterviews

Bereiche

- Cluster : keine optimale Konstruktion laut Akteuren
- Großunternehmen suchen regionale Direktkontakte
- KMU suchen horizontale Kooperationsmöglichkeiten

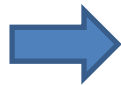
Grenzen

- Verwaltungsgrenzen sollen weiter ausgeweitet werden, um die grenzüberschreitenden Bedürfnisse abzudecken (Bsp. Gesundheit)
- Definition der Nischen verschweigt fließende Grenzen (Bsp. Mechatronik)

Ausbildung

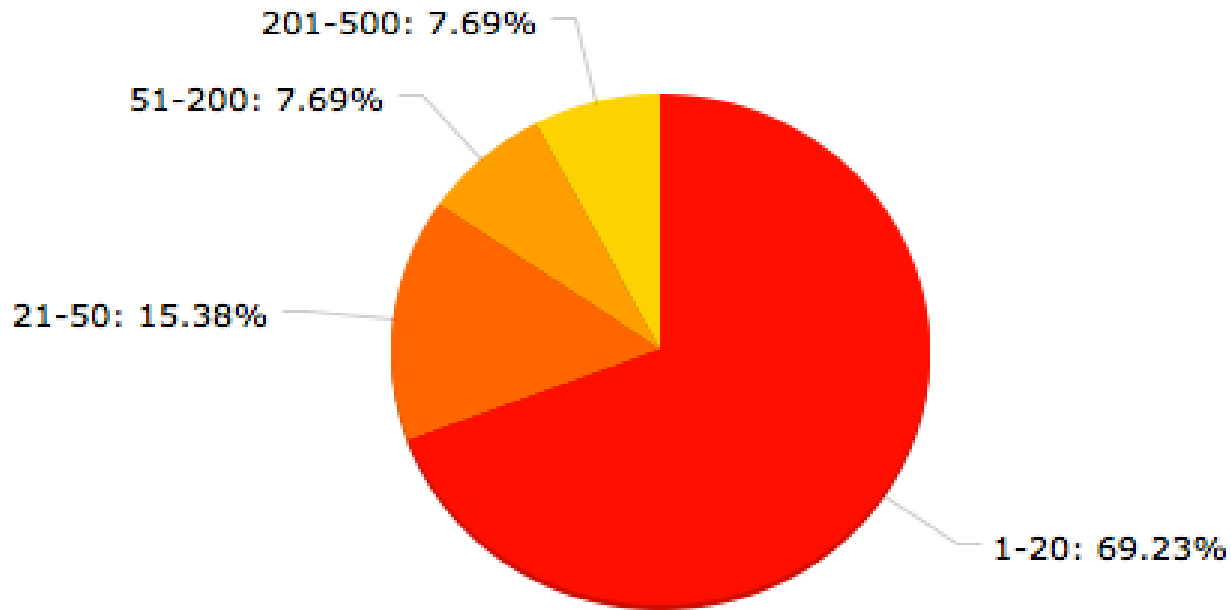
- Regionaler Fachkräftemangel (Techniker, Ingenieure, Ärzte, etc.)
- Problem der Anerkennung der nichtakademischen Bildungsabschlüsse
- Zweisprachige Ausbildungsgänge

Questionnaire / Umfrage

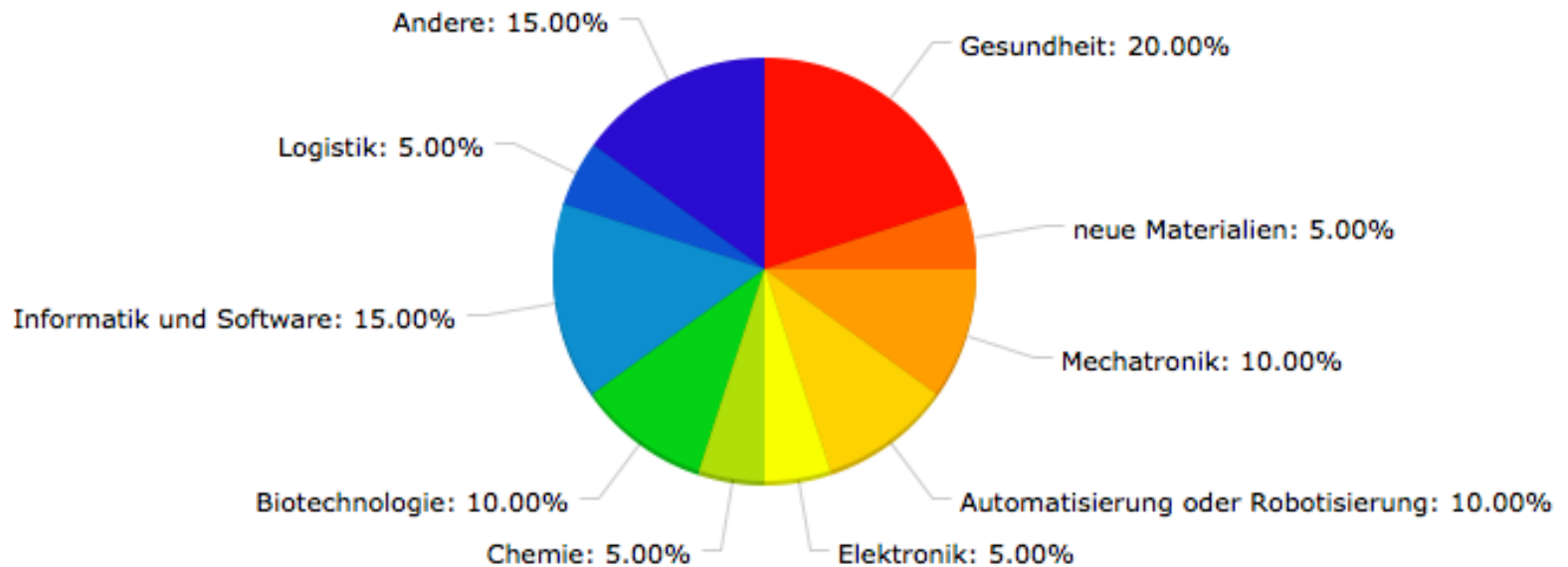


<https://www.umfrageonline.com/s/a330aee>

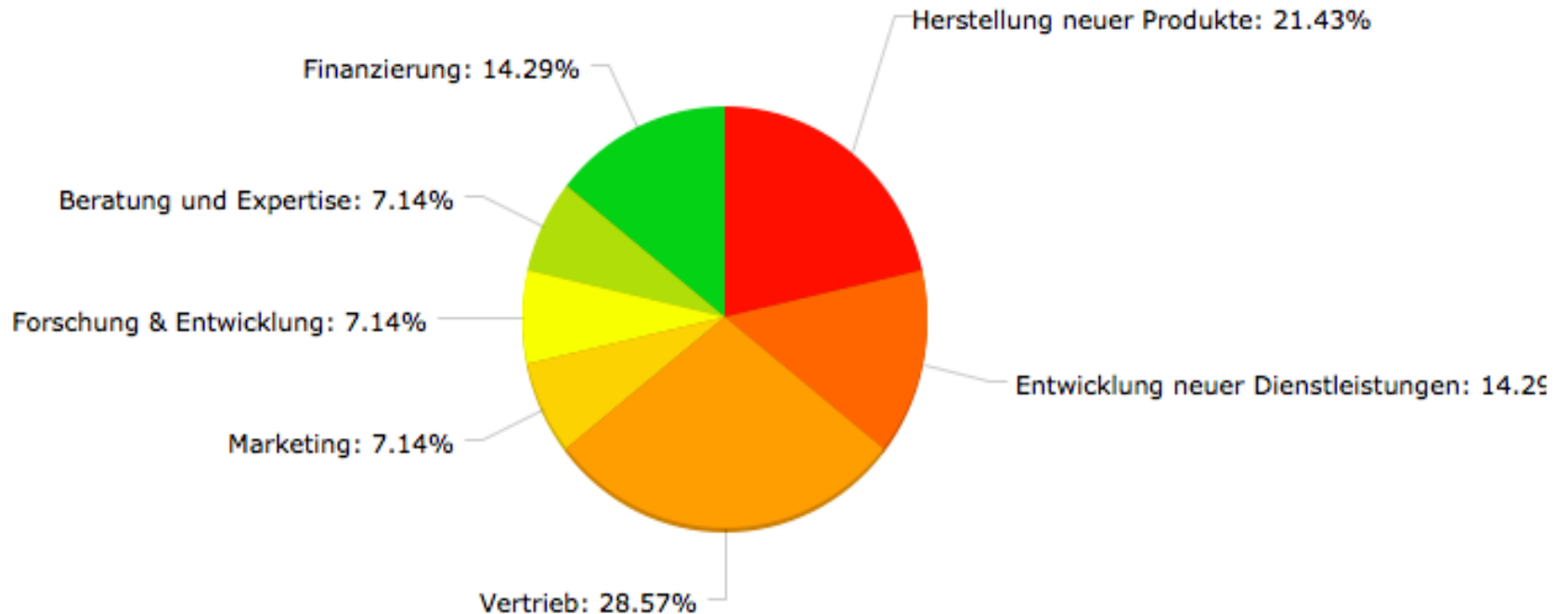
Antworten Unternehmensumfrage I: **Anzahl der Mitarbeiter**
Réponses au questionnaire I : **Nombre de salariés**



Antworten Unternehmensumfrage II : **Nischen / Bereiche**
Réponses au questionnaire II : **niches / domaines d'activité**



Antworten Unternehmensumfrage III: **Kooperationsbedarfe**
Réponses Questionnaire III : **Besoins de coopération**



Terrain / Feldzugang

Mission 5 / AP 5 : Accès au terrain / Feldzugang



Mission 5 / AP 5 : **Accès au terrain / Feldzugang**

Iso/Ageme

- Établissement de listes d'adresses en mécatronique, nouveaux matériaux, santé/soins; total 320
- Erstellung von Adresslisten für Mechatronik, Neue Materialien, Gesundheit/Pflege; Total 320

Online

- 5 demandes d'entreprises
- Fünf Unternehmensanfragen
- Biodomotec; Univertfoin; Zentrum Künstliche Intelligenz; SOS AER

Potentiels de développement transfrontaliers au sein de l'Eurodistrict SaarMoselle
Grenzüberschreitende Entwicklungspotenziale im Eurodistrict SaarMoselle

Directeur de projet / Projektleiter:

Alexander Neumann HDR / Dr.habil .

neumann@iso-institut.de

Équipe / Projektmitarbeiter

Maria Zörkler (*iso*-Institut)

Jana Petersen (tec4u)

Régis Pierre (Ageme/ma prospective)

Sébastien Ferreau (Ageme/ma prospective)